

### POTELET

Hauteur main courante :  
1000 mm ou 1100 mm



### TYPE ACROTERE

Béton	OUI
Lisse Filante	OUI
Dalle	NON
Ht mini/maxi	610 à 1070 mm
Larg. mini	120 mm

### COTES

Hf	50 mm
----	-------

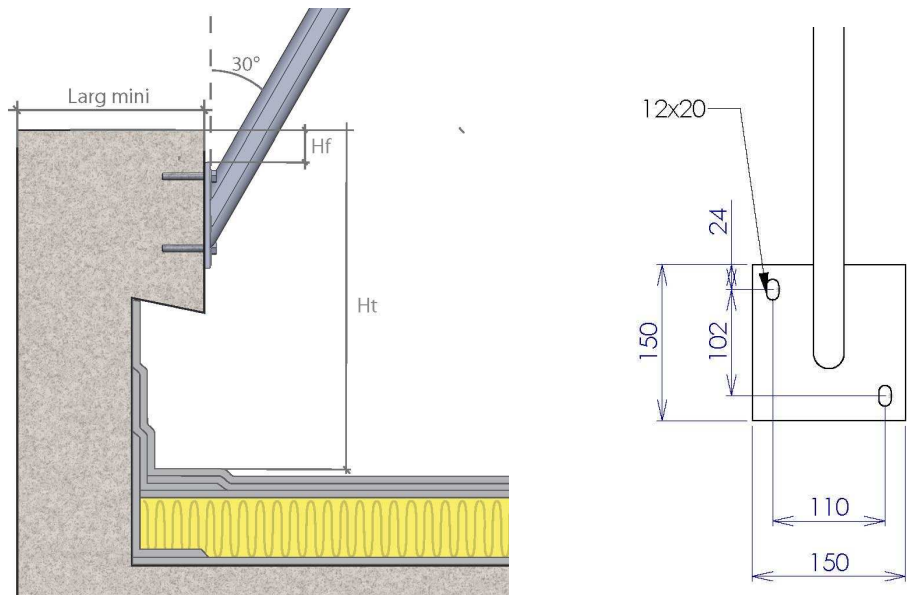
### EFFORT SOUS CHARGE 45 DaN

Arrachement	196,00 DaN
Cisaillement	4,10 DaN

### ATTESTATION

Organisme	APAVE
N°	3071298-4

Référence : MLFSGOV04/11G | Modèle teinté : MLFSGOV04T/11T



### DESIGNATION

### DONNEES TECHNIQUES

<b>Matière</b>	Acier S235 JR G2
<b>Revêtement</b>	Galvanisation à chaud (thermolaquage en option)
<b>Forme et section</b>	Tube oblong 50x30x2 mm
<b>Diamètre lisse supérieure</b>	Ø30
<b>Diamètre lisse(s) intermédiaire(s)</b>	-
<b>Type de fixation</b>	Applique
<b>Matière et section de la fixation</b>	Acier S235 JR G2
<b>Poids au ml</b>	3,00 Kg
<b>Entraxe maxi entre potelet</b>	1500 mm
<b>Condit / Palette</b>	1/70

**CONFORME AUX NORMES NF E 85-015/ EN ISO 14122-3**

### DOMAINE D'APPLICATION :

Garde-corps à vocation permanente plus particulièrement destinés à protéger les toitures terrasses non accessibles au public ou les terrasses techniques accessibles pour les opérations de maintenance.

### CONDITIONS D'UTILISATION :

L'accès des terrasses doit impérativement être interdit au public.

- Possibilité technique de fixer les garde-corps permanents sur les acrotères.
- Bâtiment ancien ou neuf.
- Fréquence de circulation sur la terrasse modérée (1 personne/ semaine).
- Structure compatible avec la surcharge engendrée (voir données techniques).
- A utiliser uniquement avec des chevilles inox ou galvanisées M10 de type mécanique ou chimique adaptées au support, et conformément aux spécifications du fabricant.

### DUREE DE VIE :

En milieu urbain moyennement pollué la durée de vie des garde-corps est évaluée à une trentaine d'années. Cette durée de vie peut être réduite en milieu industriel pollué notamment en milieu pétrochimique ou en milieu marin fortement exposé (voir classification C1 à C5, nous consulter). Dans ces deux cas, nous préconisons l'utilisation d'un traitement de surface complémentaire (Thermolaquage polyester 80µ Qualicoat).

### ENTRETIEN :

Compte tenu de leur composition en acier galvanisé à chaud aucune maintenance spécifique n'est nécessaire. Toutefois, afin de préserver la qualité de la protection, nous préconisons un contrôle visuel annuel de l'ensemble de vos garde-corps de toiture terrasse. Ce contrôle sera effectué de la même façon après chaque intervention sur vos terrasses.

#### Les points à contrôler :

- Eléments tordus ou déboîtés.
- Présence de tous les éléments constitutifs (Lisses, plinthes, angles).
- Alignement des garde-corps.
- Contrôle du serrage des fixations en pied de potelet.
- Tout élément dégradé devra faire l'objet d'un remplacement.

### RAPPEL: NOMBRE DE LISSES SELON LA HAUTEUR D'ACROTERE

Nb de lisses	Selon NF 85-015 (1000 mm)	Selon EN 14122 (1100 mm)
<b>1 lisse</b>	610 à 970 mm	710 à 1070 mm
<b>2 lisses</b>	200 à 600 mm	270 à 700 mm
<b>3 lisses</b>	-	200 à 260 mm