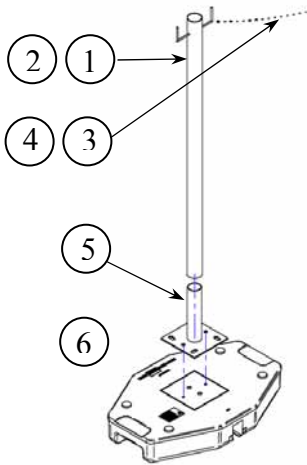


# FICHE TECHNIQUE KIT DE BALISAGE PVC 1 NIVEAU DE CHAÎNETTE

## POTELET SUR PLOT BETON

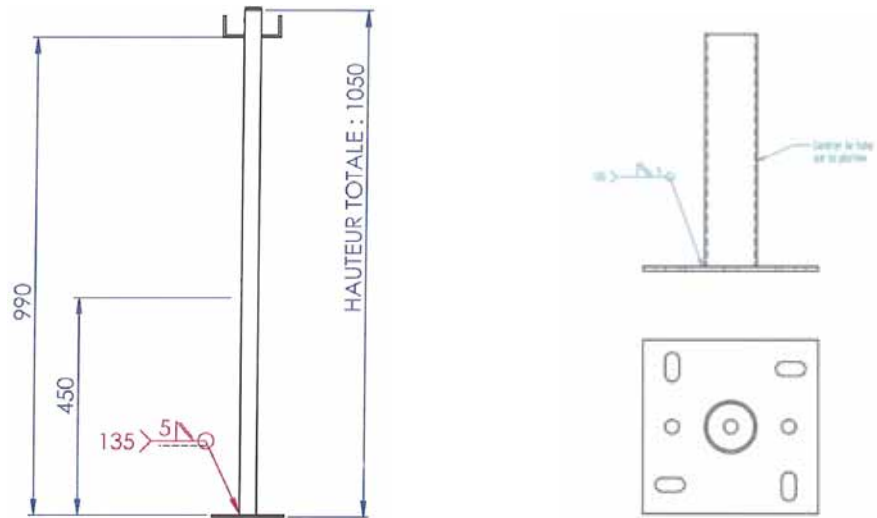
Hauteur main courante :  
1050 mm



### LEGENDE

1	Potelet PVC rouge et blanc 1 niveau <b>Réf: MLFSTB05</b>
2	Potelet PVC jaune et noir 1 niveau <b>Réf: MLFSTB06</b>
3	Chaînette rouge et blanche <b>Réf: MLFSTB10</b>
4	Chaînette jaune et noire <b>Réf: MLFSTB11</b>
5	Support poteau PVC <b>Réf: MLFSTB07</b>
6	Plot béton S1 <b>Réf: MLFSGAC04/08</b>

Référence version rouge et blanche : MLFSTB04/01  
Référence version jaune et noire : MLFSTB04/02



### DESIGNATION

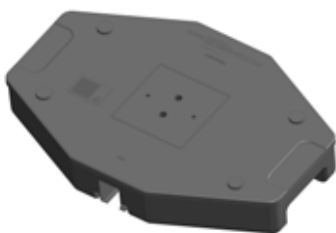
**Matière potelet**  
**Couleur potelet**  
**Forme et section du potelet**  
**Matière chaînette**  
**Couleur chaînette**  
**Longueur chaînette**  
**Type de fixation**  
**Poids du potelet + support**  
**Entraxe maxi entre potelet**  
**Condit / Palette**

### DONNEES TECHNIQUES

PVC  
rouge/blanc ou jaune/noir  
Plat 60x 10 mm  
PVC  
Jaune et noir / rouge et blanc  
2 m  
Platine PVC sur plot béton  
1,42 kg  
1500 mm et 1800 mm  
1/50

## PLOT BETON

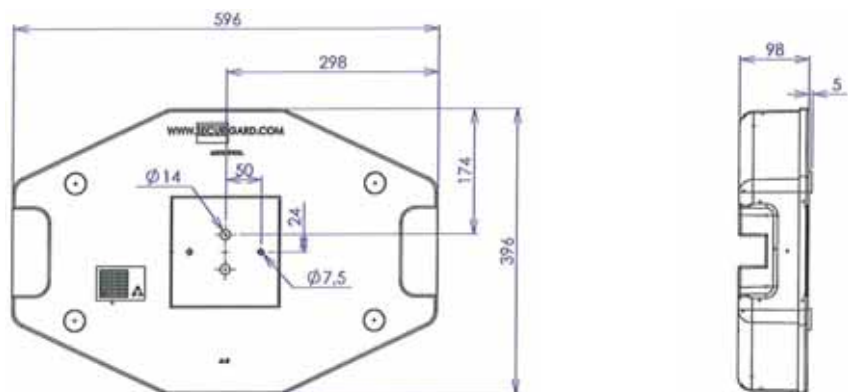
Référence : MLFSGAC04/08



### ACCESSOIRES

Désignation	Quantité
Tirefonds pour fixation du potelet sur le plot	2

## Caractéristiques plot béton



### DESIGNATION

**Revêtement & Remplissage**  
**Forme**  
**Section**  
**Poids**

### DONNEES TECHNIQUES

Polypropylène & béton  
Octogonal  
596x396x98 mm  
25 kg

### DOMAINE D'APPLICATION

Le balisage peut être utilisé pour signaler un cheminement, une zone dangereuse ou non autorisée.

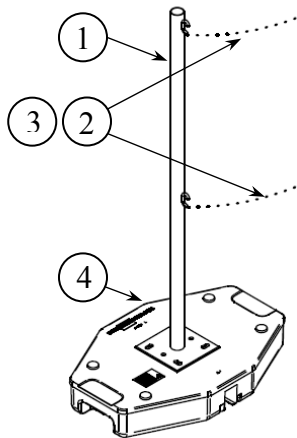
### CONSEIL D'UTILISATION

L'entraxe de pose devra être compris entre 1,5 m et 1,8 m, afin que les chaînettes ne soient pas trop tendues

# FICHE TECHNIQUE KIT DE BALISAGE ACIER 2 NIVEAUX DE CHÂÎNETTE

## POTELETS SUR PLOT BETON

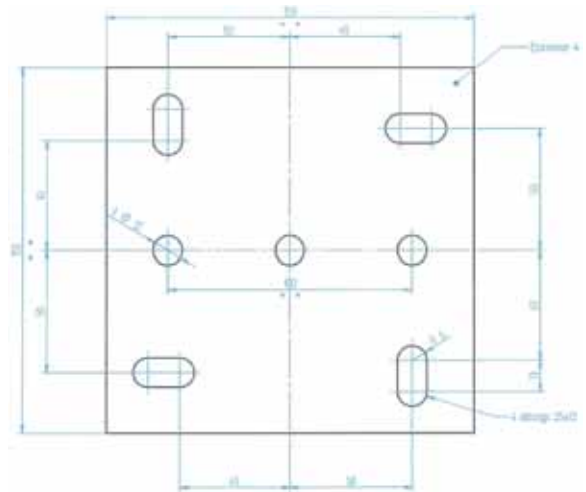
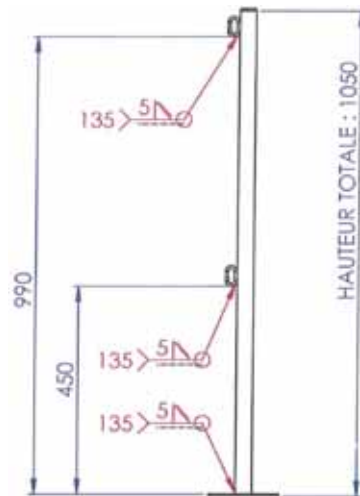
Hauteur main courante :  
1050 mm



### LEGENDE

- 1 Potelet acier 2 niveaux  
Réf: MLFSTB03
- 2 Chainette rouge et blanche  
Réf: MLFSTB10
- 3 Chainette jaune et noire  
Réf: MLFSTB11
- 4 Plot béton S1  
Réf: MLFSGAC04/08

Référence avec chaînette rouge et blanche : MLFSTB04/01  
Référence avec chaînette Jaune et noire : MLFSTB04/02



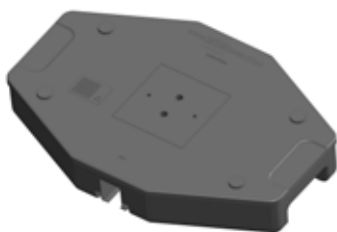
### DESIGNATION

<b>Matière potelet</b>	Acier type S235 JR G2
<b>Revêtement</b>	Galvanisation (Norme NF 1461)
<b>Forme et section du potelet</b>	Plat 60x 10 mm
<b>Matière chaînette</b>	PVC
<b>Couleur chaînette</b>	Jaune et noir / rouge et blanc
<b>Longueur chaînette</b>	4 m
<b>Type de fixation</b>	Platine sur plot béton S1
<b>Poids potelet (plot béton non inclus)</b>	2 kg
<b>Entraxe maxi entre potelet</b>	1500 mm et 1800 mm
<b>Condit / Palette</b>	1/50

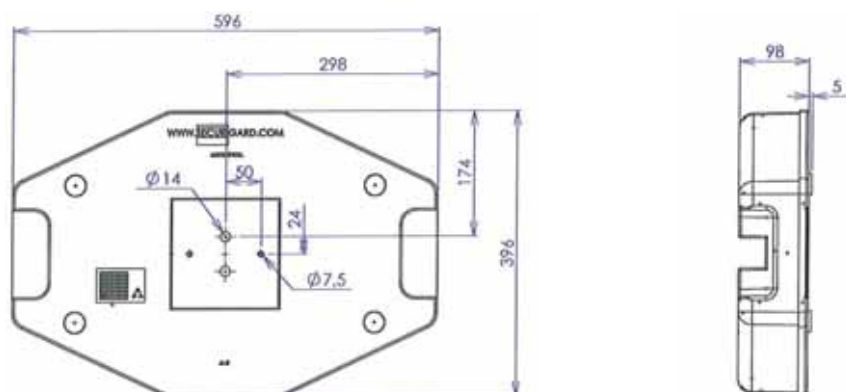
### DONNEES TECHNIQUES

## PLOT BETON

Référence : MLFSGAC04/08



### Caractéristiques plot béton



### ACCESSOIRES

Désignation	Quantité
Tirefonds pour fixation du potelet sur le plot	2

### DESIGNATION

<b>Revêtement &amp; Remplissage</b>	Polypropylène & béton
<b>Forme</b>	Octogonal
<b>Section</b>	596x396x98 mm
<b>Poids</b>	25 kg

### DONNEES TECHNIQUES

### DOMAINE D'APPLICATION

Le balisage peut être utilisé pour signaler un cheminement, une zone dangereuse ou non autorisée.

### CONSEIL D'UTILISATION

L'entraxe de pose devra être compris entre 1,5 m et 1,8 m, afin que les chaînettes ne soient pas trop tendue.